



NEW

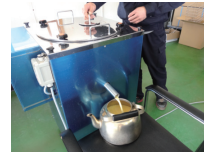
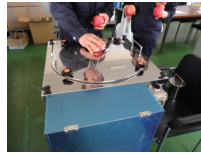
6. すり下ろし式搾汁機 HC-FJH 型

JUICER

- 果実なら何でもすり下ろしの上生ジュースに出来ます。
- 丸ごとそのまま投入できます（投入口 100mm φ）。
- ジュースとしぼりカスが分離出来ます。
- くず果実・落ち果実等の処理、ジュース化に最適です。
- にんじんのすり下ろしも可能

★仕様

毎時能力……………300kg（りんご 500個）
 電気……………3相 200v0.75kw（単相も可）
 寸法……………586×659×892（高）mm
 重量……………80kg
 すりおろし目ザラ……………1.0mm φ



7. 手廻し式搾汁機 HC-JH 型

HAND PRESS

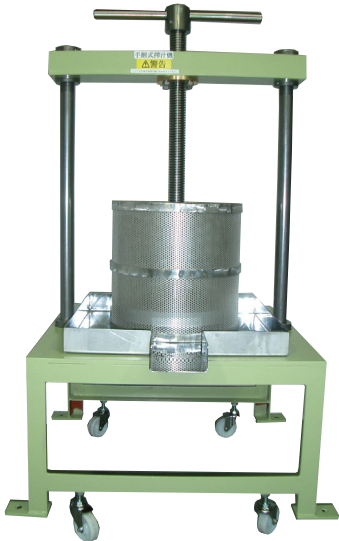
HC-JHH 型(ハンディ)

HAND PRESS HANDY

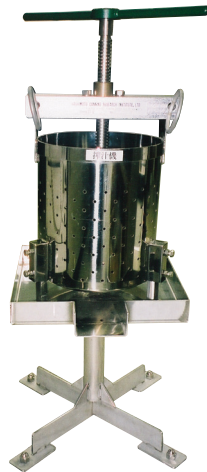
- 手でハンドルを廻して搾汁する機械です。
- ステンレス製ポットと受皿が付いています。
- 野菜・果物が対象で強粘度のモノは出来ません。

★仕様

型式	JH	JHH
搾汁容量	18 ℓ	12 ℓ
寸法	740×600×1,100mm	350×400×800mm
重量	60kg	25kg
備考	架台付き 接液部ステンレス	架台付き(取り外し可) 接液部ステンレス ギョーザ絞りにも最適



JH型



JHH型



NEW

8. 油圧式搾汁機(電動) HC-JHO-2B 型

OIL HYDRAULIC PRESS

- 油圧によって搾汁するもので、手廻式に比べて搾汁効率が
高く、操作も容易です。
- 加圧時間設定タイマー、同終了告知ブザー付き。
- 粒径の小さな固体と液体の分離に常用するサラシ袋付き。
- 農産物の搾汁の他にも、あんの脱水や豆乳を絞る場合にも
よく利用されます。又、「残渣の脱水」にも利用できます。

★仕様

カゴの容量……………60 ℓ
 カゴの寸法……………400φ×500(高)mm
 ストローク……………500mm
 最高設定圧……………14Mpa(最大出力 11t)
 モーター(電動式の場合) ……3相 200V、0.4KW
 寸法……………1,000×1,000×1,800(高)mm
 重量……………350kg
 架台付、接液部ステンレス製

※大容量のモノ(125 ℓ、250 ℓ)も有ります



[圧搾圧力感知による動力自動入り切り制御装置]
 圧カスイッチ装置により任意設定の圧力範囲内で自動運転されます。
 加圧限界点にすれば自動的に休止するので機械への余分な負担が少ない。
 搾汁液の流出により面圧が下がると、自然に再度スイッチが入り、
 加圧限界点になるまで何度でも繰り返し搾汁する。